

**Galerie Carolyn Heinz**

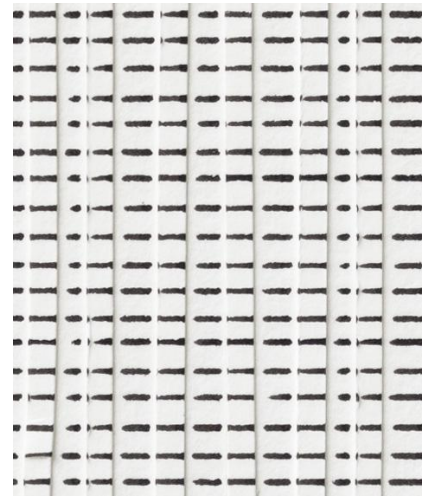
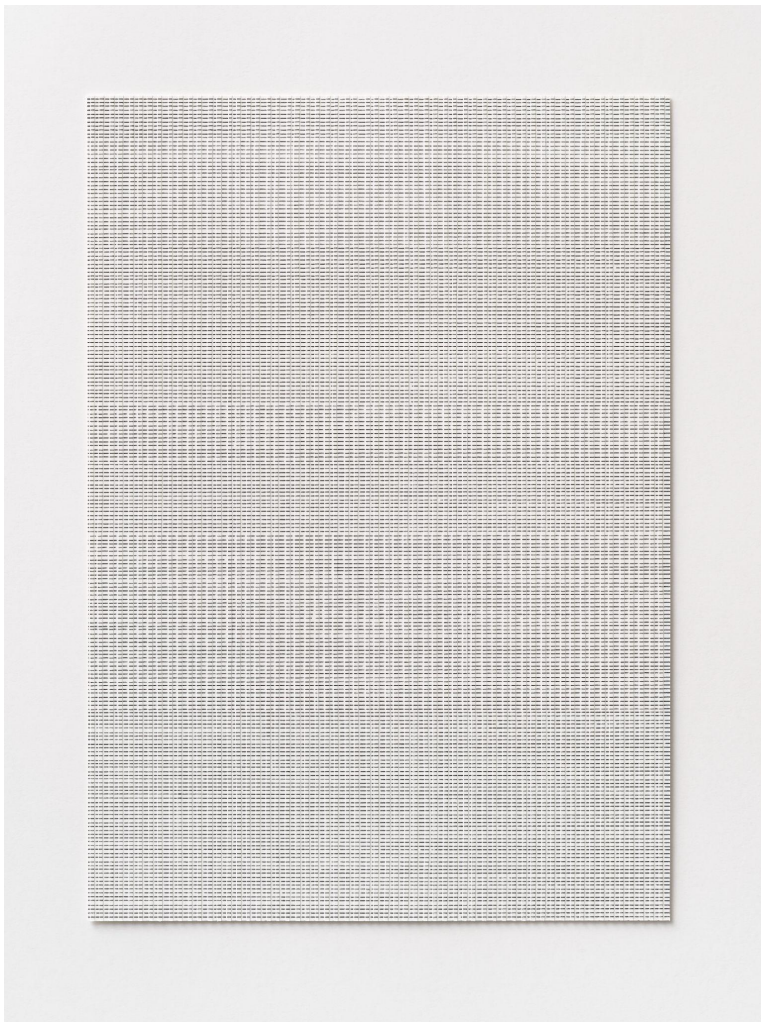
**Sebastijan Zupancic**

**Kante zeigen**

20. Mai - 20. Juni 2026

Galerie Carolyn Heinz  
Klosterwall 13  
20095 Hamburg

+49.(0)176 4819 4709  
[www.carolynheinz.de](http://www.carolynheinz.de)

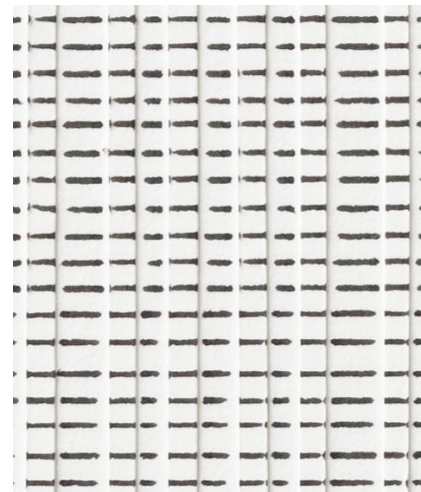
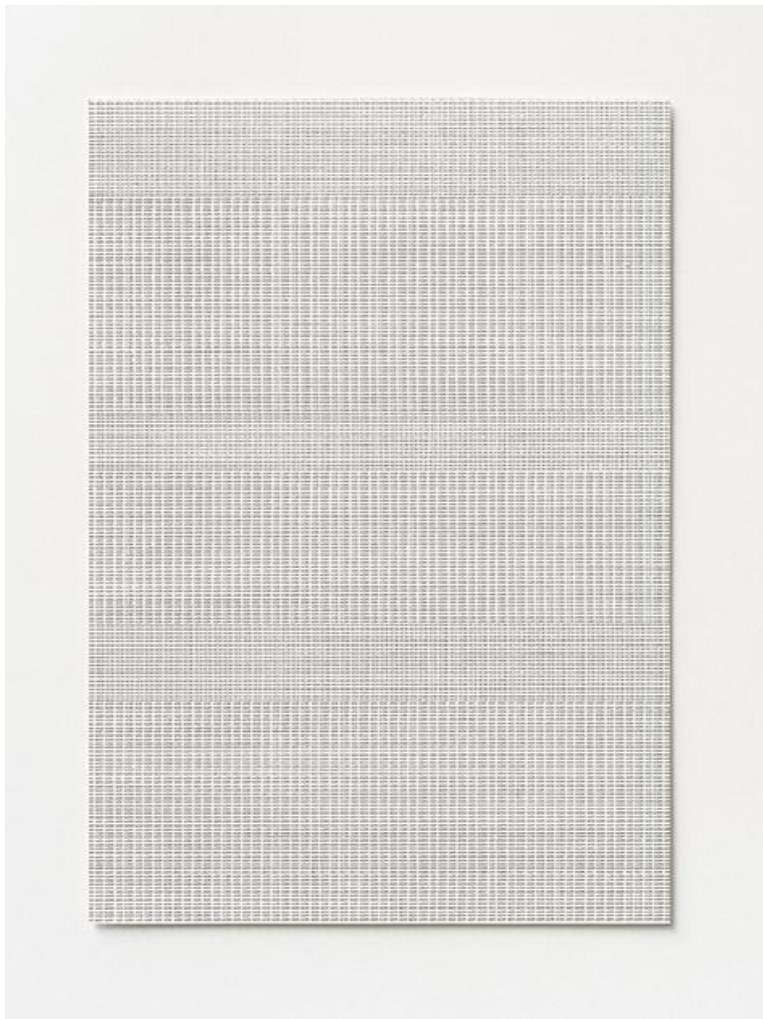


Detail

Sebastijan Zupancic

Ohne Titel (Reliefs S 15\_435\_t), 2026  
Collage, Pigmenttusche auf Papier, 42 x 29,7 cm

€ 1.500

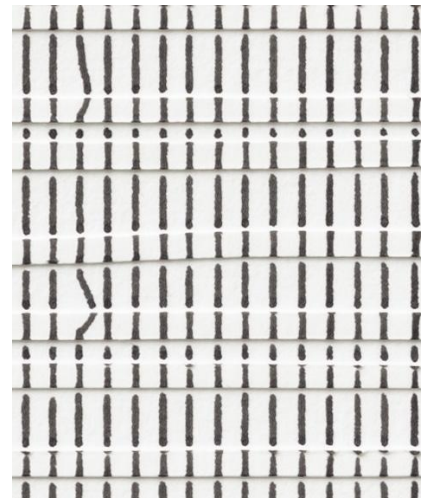
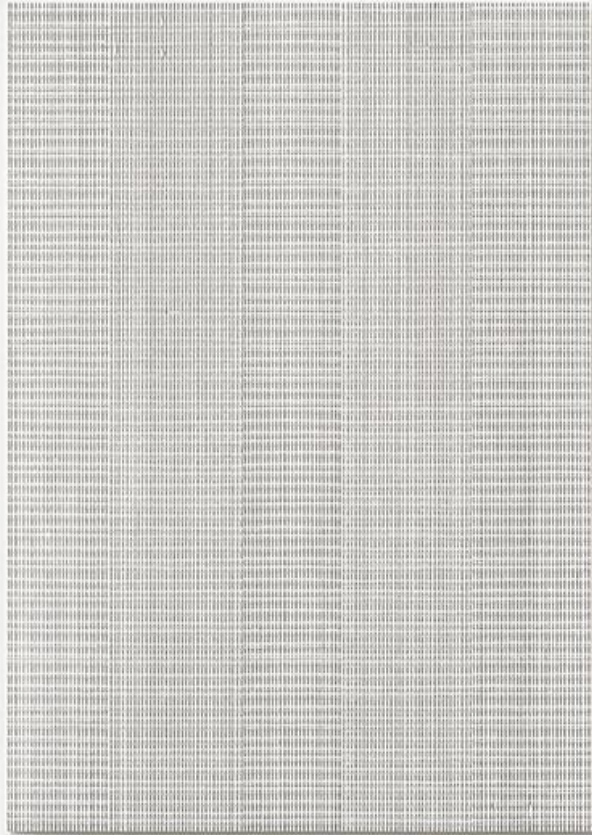


Detail

Sebastijan Zupancic

Ohne Titel (Reliefs S 15\_436\_t), 2025-26  
Collage, Pigmenttusche auf Papier, 42 x 29,7 cm

€ 1.500

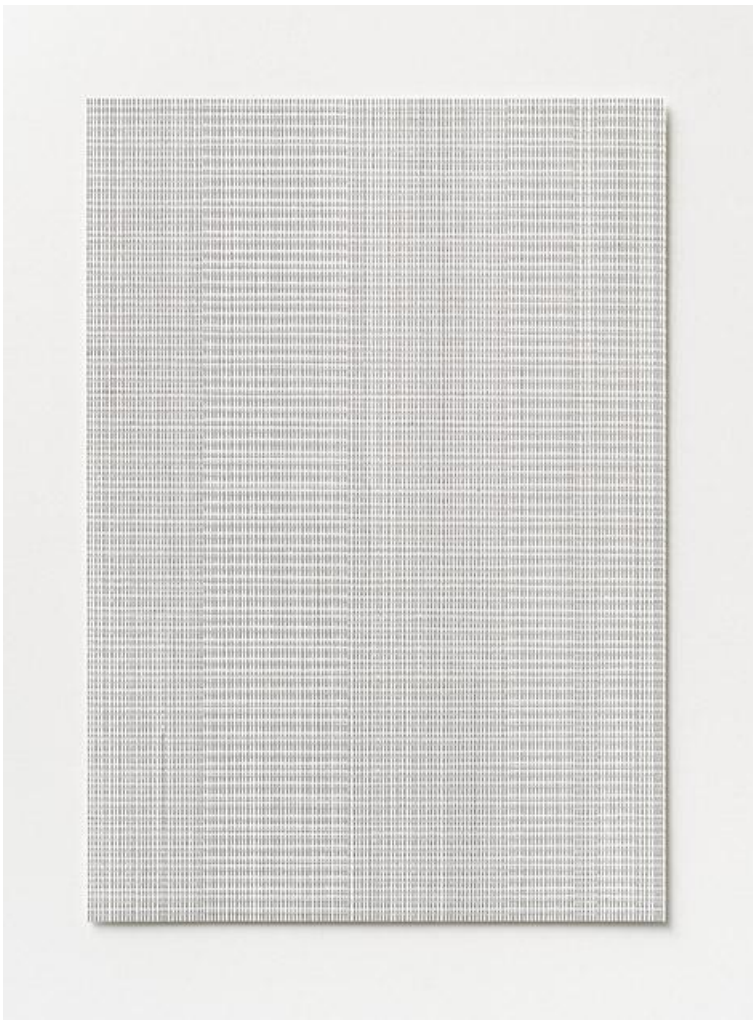


Detail

Sebastijan Zupancic

Ohne Titel (Reliefs S 15\_441\_t), 2026  
Collage, Pigmenttusche auf Papier, 42 x  
29,7 cm

€ 1.500



Sebastijan Zupancic

Ohne Titel (Reliefs S 15\_442\_t), 2025-26  
Collage, Pigmenttusche auf Papier, 42 x  
29,7 cm

€ 1.500



Sebastijan Zupancic

Ohne Titel (Reliefs S 15\_t), 2025-26  
Collage, Pigmenttusche auf Papier, 42 x  
29,7 cm

€ 1.500

## **Sebastijan Zupancic**

Sebastijan Zupancic arbeitet als Zeichner mit zartem, aber systematischem Vorgehen. Er erkundet die Möglichkeiten konzeptgebundener Zeichnung, ihre Grenzen, ihre Freiheiten, ihre innere Logik. Zentral ist die Frage, welche Variationen und Kombinationen entstehen können, wenn strenge gesetzte Vorbedingungen konsequent eingehalten werden.

In der aktuellen Serie collagiert er von Hand geschnittene Papierstreifen in festgelegten Abständen auf ein Blatt und zieht dann mit dem Pigmentliner Linien von ca. 2 mm Abstand gegen deren Strich der aufgeklebten Streifen. Dort, wo der Stift auf die Papierkante trifft, entstehen — je nach Neigung des Stiftes — unterschiedlich große weiße Lücken; die erhabenen Streifen werfen zudem je nach Lichteinfall zarte Schattenlinien.

Auf den ersten Blick wirken die Arbeiten geometrisch und streng. Beim zweiten Hinsehen jedoch zeigt sich, dass dieses Muster der Rationalität immer wieder aufgebrochen wird. Was zunächst als Präzision erscheint, offenbart bei näherer Betrachtung Unregelmäßigkeiten, die der strengen Konstruktion eine poetische Individualität verleiht — Ausdruck einer physischen Begegnung, in der das Material auf die Setzung des Künstlers antwortet.

## **SEBASTIJAN ZUPANCIC**

1993 geboren in Ljubljana (Slowenien)

2015-2016      Kunstuniversität Linz, Österreich

2016-2019      Hochschule für Grafik und Buchkunst Leipzig (Diplom mit Auszeichnung)

2018            Transitions - Drawing and Space, UDK Berlin

2019-2021      Meisterschüler bei Michael Riedel, Hochschule für Grafik und Buchkunst Leipzig

lebt und arbeitet in Leipzig und Augsburg

### **Preise und Stipendien**

2022            Arbeitsstipendium der Kulturstiftung des Freistaates Sachsen

2019-2021      Sächsisches Landesstipendium

2020            Werkankauf durch die Kulturstiftung des Freistaates Sachsen

2017-2019      Stipendium des slowenischen Kulturministeriums

2015-2016      Erasmus-Stipendium für einen Studienaufenthalt in den Niederlanden und Österreich

### **Einzelausstellungen**

2023      Raster und Regale, Landeskirchliches Archiv, Evangelisch-Luth. Landeskirchenamt Sachsens, Dresden

2021      Zeichnung als umgekehrte Leere, Kunsthalle der Sparkasse Leipzig

2019      Linie und Licht, Galerie Werner Klein, Köln

## Gruppenausstellungen (Auswahl)

- 2026 Kante zeigen, Galerie Carolyn Heinz, Hamburg (mit Gabriele Basch und Jörn Lucius Plaß),  
Retrospektive „15 Jahre salondergegenwart“, Kunstraum Potsdam
- 2025 All Artists United, salondergegenwart, Hamburg
- 2024 Salondergegenwart, Hamburg
- 2022 Neuzugänge zeitgenössischer Kunst im Kunstfonds, Landesvertretung des  
Freistaates Sachsen beim Bund, Berlin
- 2021 Beyond the L, Stadtgeschichtliches Museum Leipzig
- 2020 WinWin, Ankäufe der Kulturstiftung des Freistaates Sachsen 2020, Halle 14  
Zentrum für zeitgenössische Kunst, Baumwollspinnerei Leipzig  
Die Vielfalt der Linie I, Galerie Werner Klein, Köln
- 2019 Biennale für Lichtkunst, Frankfurt
- 2018 Klasse Michael Riedel, Projektraum der G2 Kunsthalle, Leipzig
- 2017 Leipzig Transfer, Galerie AdBK Nürnberg  
Grenzen Mauern Zäune, Pöge Haus, Leipzig  
Arbeiten in öffentlichen Sammlungen  
Staatliche Kunstsammlung Dresden, Kunstfonds  
Kulturstiftung des Freistaates Sachsen  
Landeskirchliches Archiv, Evangelisch-Lutherisches Landeskirchenamt Sachsens, Dresden