

Galerie Carolyn Heinz

DRAWING NOW
Art Fair Paris 2024

March 20-24 2024
Booth #B13

Carreau du Temple Paris

Galerie Carolyn Heinz
Klosterwall 13
D 20095 Hamburg

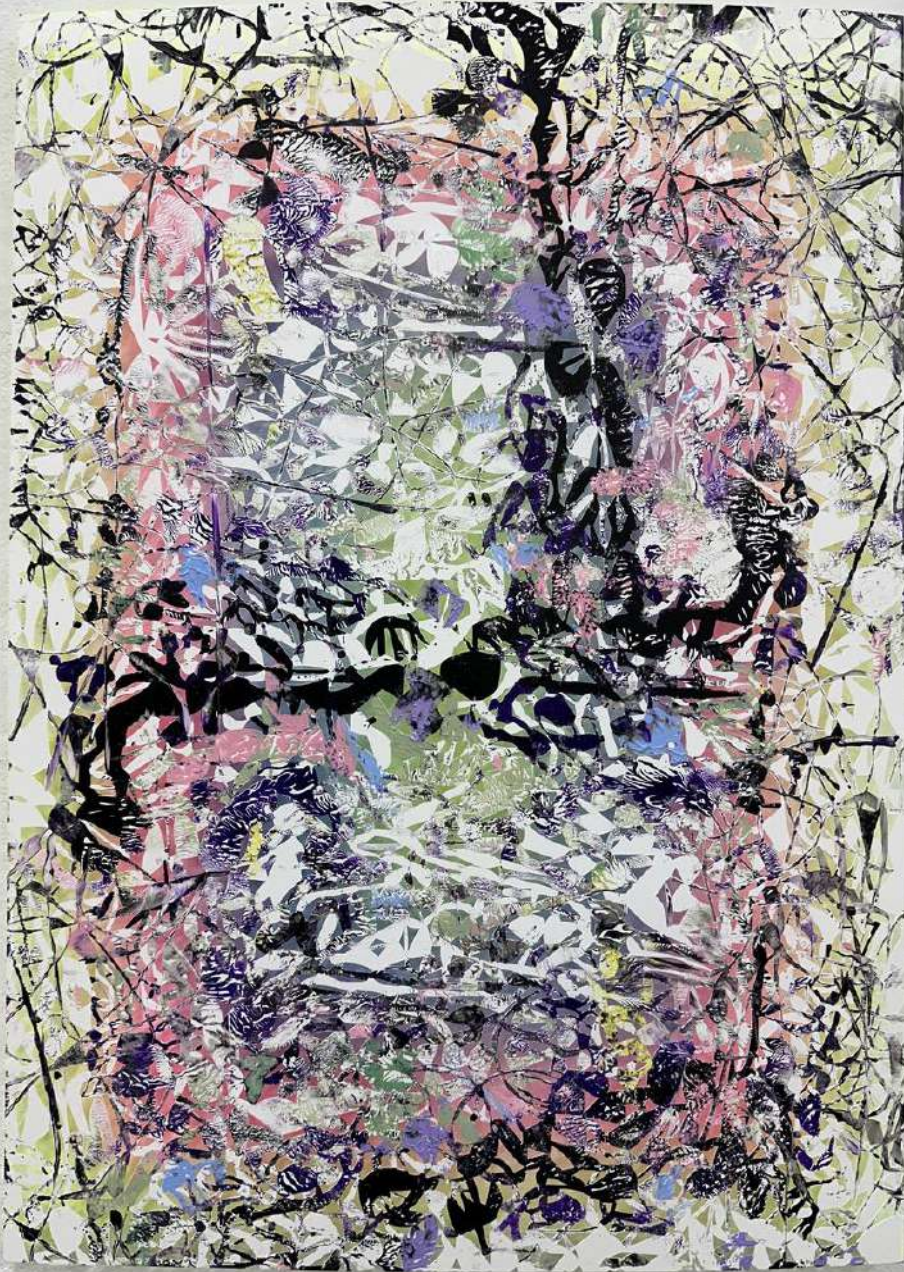
+49.(0)176 4819 4709
www.carolynheinz.de

Gabriele Basch (*1964)



Gabriele Basch
nachtfalter, 2023
Acrylic on cut synthetic paper
70 x 50 cm

€ 3.700 (framed)



Gabriele Basch
layla, 2023
Acrylic on cut synthetic paper
70 x 50 cm

€ 3.700 (framed)



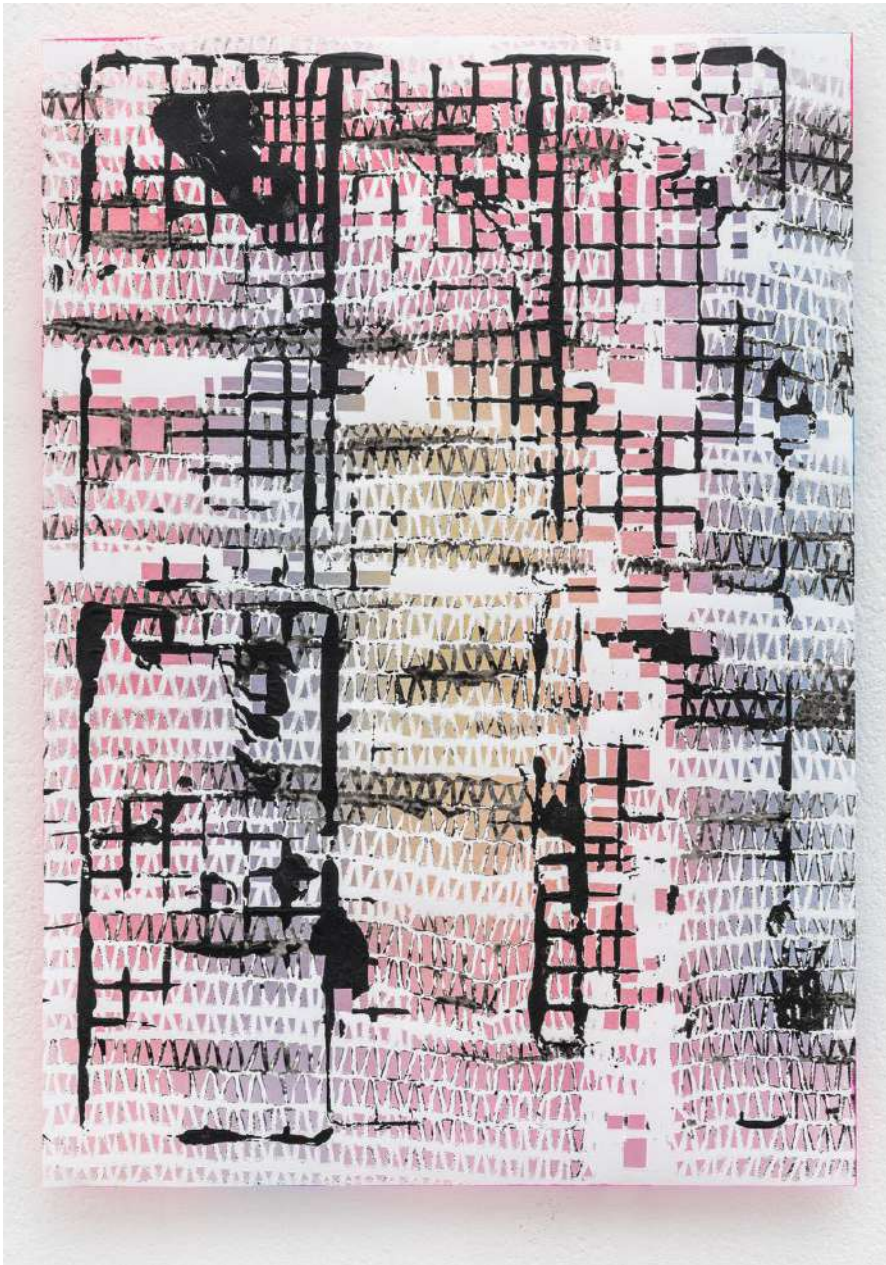
Gabriele Basch
drüben, 2023
Acrylic on cut paper
42 x 29 cm

€ 2.300 (framed)



Gabriele Basch
mink, 2023
Acrylic on cut paper
42 x 29 cm

€ 2.300 (framed)



Gabriele Basch
plan, 2022
Acrylic on cut paper
42 x 29 cm

€ 2.300 (framed)



Gabriele Basch
rote königin, 2023
Acrylic on cut paper
42 x 29 cm

€ 2.300 (framed)



Gabriele Basch
unsummen, 2024
Acrylic on cut synthetic paper
32 x 22 cm

€ 1.700 (framed)



Gabriele Basch
dawn, 2021
Acrylic on cut paper
42 x 29 cm

€ 1.900



Gabriele Basch
sirene, 2021
Acrylic on cut paper
42 x 29 cm

€ 1.900



Gabriele Basch
daheim, 2022
Acrylic on cut paper
42 x 29 cm

€ 1.900



Gabriele Basch
ernst, 2022
Acrylic on cut paper
42 x 29 cm

€ 1.900



Gabriele Basch
lauscher, 2021
Acrylic on cut paper
42 x 29 cm

€ 1.900



Gabriele Basch
notos, 2022
Acrylic on cut paper
42 x 29 cm

€ 1.900



Gabriele Basch
riva, 2023
Acrylic on cut paper
42 x 29 cm

€ 1.900



Gabriele Basch
spiny, 2023
Acrylic on cut paper
42 x 29 cm

€ 1.900



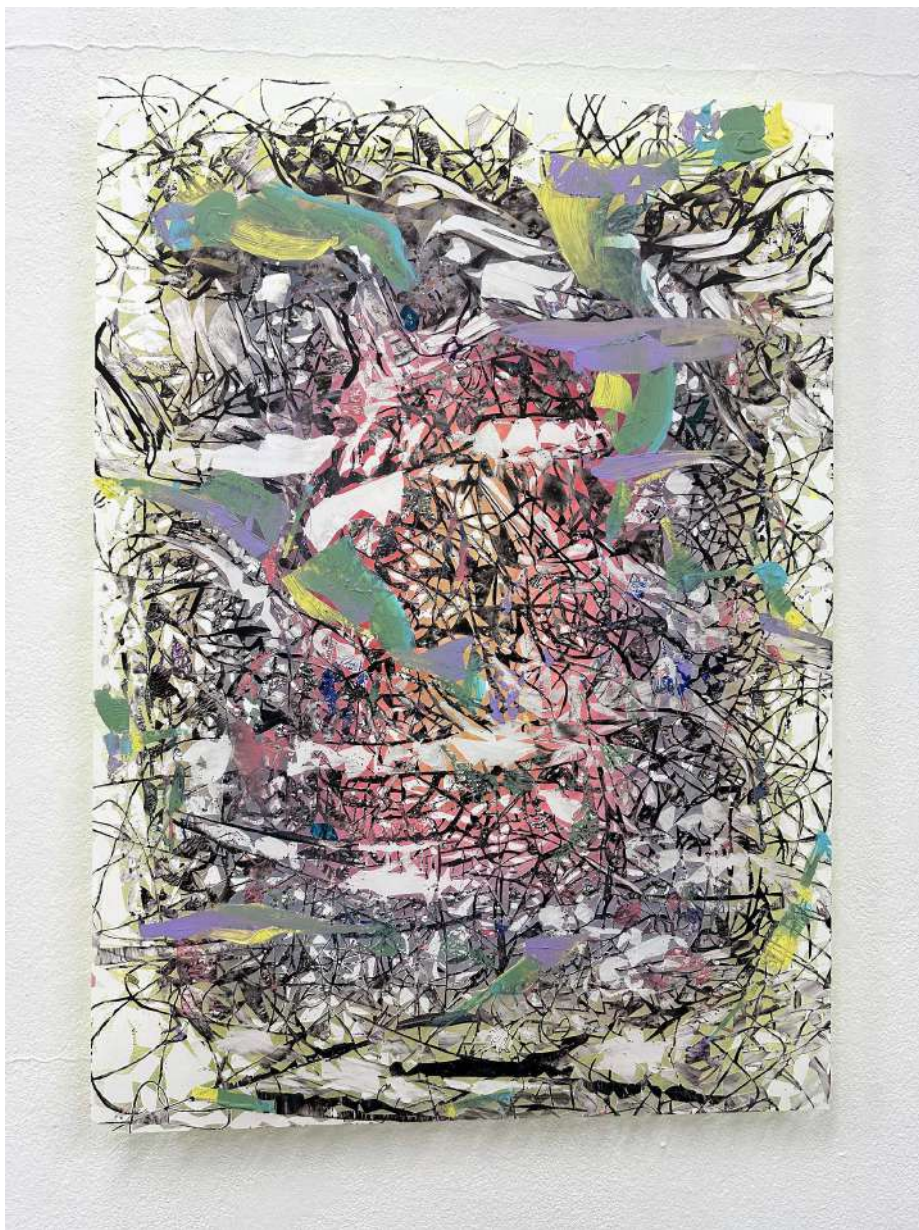
Gabriele Basch
teeny, 2021
Acrylic on cut paper
42 x 29 cm

€ 1.900



Gabriele Basch
vorher, 2021
Acrylic on cut paper
42 x 29 cm

€ 1.900



Gabriele Basch
jetset, 2023
Acrylic on cut synthetic paper
70 x 50 cm

€ 3.250



Gabriele Basch
lullaby, 2024
Acrylic on cut synthetic paper
70 x 50 cm

€ 3.250



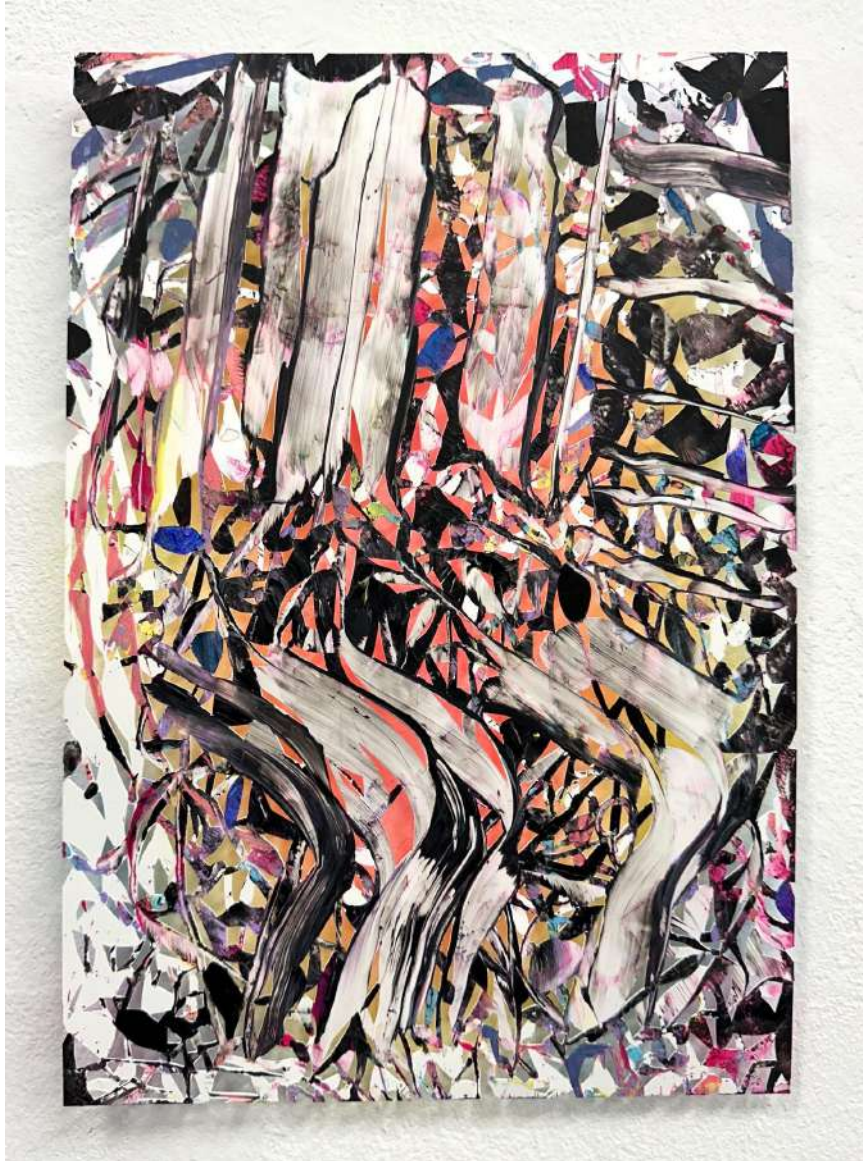
Gabriele Basch
others, 2024
Acrylic on cut synthetic paper
70 x 50 cm

€ 3.250



Gabriele Basch
camp, 2024
Acrylic on cut synthetic paper
29,5 x 21 cm

€ 1.300



Gabriele Basch
kanon, 2023
Acrylic on cut synthetic paper
32 x 22 cm

€ 1.400



Gabriele Basch
kino, 2024
Acrylic on cut synthetic paper
29,5 x 21 cm

€ 1.300



Gabriele Basch
ride, 2023
Acrylic on cut paper
133 x 95 cm

€ 6.150



Gabriele Basch
pol, 2023
Acrylic on cut paper
133 x 95 cm

€ 6.150

Gabriele Basch

Painterly processes form the starting point of Gabriele Basch's work. The front side of the paper is treated with paint, traces are applied, and gestural marks are made. In a second step, Gabriele Basch reacts to the resulting painting with a cutter. Here she acts more like a draftsman, creating sharp delineated structures that contrast with the painterly elements. By also covering the backside of the papers with vibrant colors, the light passing through the cutouts behind the artwork casts a colored shadow on the wall. Painting and cut structure are thus complemented by a soft, immaterial color space behind the artwork.

Les processus picturaux constituent le point de départ du travail de Gabriele Basch. Le recto du papier est traité avec de la peinture, des traits sont appliqués, des compositions gestuelles sont créées. Dans un deuxième temps, Gabriele Basch réagit à la peinture réalisée à l'aide d'un cutter. Dans ce processus, elle agit plutôt comme une dessinatrice et crée avec des structures nettement délimitées un contrepoint aux éléments picturaux. En couvrant également le verso du papier avec des couleurs vives, la lumière qui passe derrière l'œuvre par les évidements découpés projette une ombre colorée sur le mur. Ainsi, la peinture et la structure découpée sont complétées par un espace de couleur immatériel doux situé derrière l'image.

Malerische Prozesse bilden den Ausgangspunkt von Gabriele Baschs Arbeit. Die Vorderseite des Papiers wird mit Farbe bearbeitet, Spuren werden aufgebracht, gestische Setzungen angelegt. In einem zweiten Schritt reagiert Gabriele Basch mit dem Cutter auf die entstandene Malerei. Hierbei agiert sie eher zeichnerisch und schafft mit den scharf abgegrenzten Strukturen einen Gegenpol zu den malerischen. Indem sie auch die Rückseite der Papiere mit leuchtenden Farben fasst, wirft das Licht, das durch die geschnittenen Aussparungen hinter die Arbeit gelangt, einen farbigen Schatten auf die Wand. Malerei und geschnittene Struktur werden so ergänzt durch einen weichen, hinter dem Bild liegenden immateriellen Farbraum.

*Gabriele Basch (*1964 in Bad Homburg) studied painting at the Hochschule der Künste Berlin. She has received numerous awards and scholarships, including a scholarship from the Villa Massimo, Rome and the Kunstfonds. Her works have been shown at the Hamburger Kunsthalle, the MARTa Herford, the Museum Pfalzgalerie Kaiserslautern, the Museum Moderner Kunst Kärnten, the Berlinische Galerie, the Kupferstichkabinett Berlin and the Museum Frieder Burda, Baden-Baden among others. She is a professor of painting at HAW Hamburg since 2012.*